

ฮ่องกง มาเก๊า จูไห่

CTGHKG4

3วัน



2คืน

บินเข้า
กลับค่า

เช็คอิน 3 มหานครใหญ่ ข้ามสะพานที่ยาวที่สุดในโลก HZMB

ไหว้พระวัดดัง เพลิดเพลินเมืองสไตล์ยุโรป THE VENETIAN และ THE PARISIAN



✈️ คอนเฟิร์มออกเดินทาง
ทุกพีเรียด 2 ท่านขึ้นไป



วัดอามา



วัดพุทโศก



เจ้าแม่กวนอิมฮ่องกง

1-3 มีนาคม 2568
8-10 มีนาคม 2568
22-24 มีนาคม 2568

ราคาเพียง

15,899

- โรงแรม ย่านช้อปปิ้ง
- อาหาร 6 มื้อ
- FREE! กระเป๋าผ้า
- FREE! ป้ายมงคล
- FREE! น้ำดื่ม

แพคเกจพิเศษ
ท่านอย่างสไตล์ฮ่องกง

SENADO SQUARE-บ้านเกิด ดร.ชุนยัตเซ็น-จูไห่พีชเชอร์เกิร์ล-ถนนคูริก-สวนหยวนหมิง-ตลาดกงเป่ย-วัดแชกงหมิว-ช้อปปิ้งย่านจิมซาจุ่ย

- ✓ ขอพรเจ้าแม่กวนอิม ฮ่องกง จูไห่ มาเก๊า
- ✓ เที่ยว 3 เมือง ข้ามสะพานที่ยาวที่สุดในโลก HZMB
- ✓ ถ่ายรูปสวยเก๋สไตล์ยุโรป เดอะปารีสเซียน เดอะเวเนเซียน
- ✓ ที่สุดของความปัง ความสำเร็จ ไหว้ขอพรที่วัดแชกงหมิว, วัดอามา
- ✓ ช้อปปิ้งสินค้าเงินตลาดใต้ดินกงเป่ย และ สินค้าแบรนด์เนมถนนนาธาน
- ✓ แกรมฟรีถุงผ้า และ กำไลข้อมือปีเซี่ยะของแท้จากฮ่องกง



กำหนดการเดินทาง : มีนาคม 2568



Check in Hong Kong

CTGHKG4

ฮ่องกง-มาเก๊า-จูไห่ 3 วัน 2 คืน



| เส้นทางการบิน | | เที่ยวบิน | เวลาออก-เวลาถึง | | | ระยะเวลาเดินทาง |
|--|---|-----------|----------------------|------|--------------------------------|--|
| สุวรรณภูมิ – ฮ่องกง (BKK – HKG) | | TG600 | 08.00-11.45 | | | 2 ชั่วโมง 45 นาที <i>เวลาที่ฮ่องกงเร็วกว่าไทย 1 ชั่วโมง**</i> |
| ฮ่องกง – สุวรรณภูมิ (HKG – BKK) | | TG7639 | 19.05-20.45 | | | 2 ชั่วโมง 45 นาที |
| <p>กรณีผู้โดยสาร ทำการซื้อตั๋วเครื่องบิน, รถไฟ, รถทัวร์ หรืออื่นๆ ภายในประเทศ กรุณาตรวจสอบเที่ยวบินกับเจ้าหน้าที่ฝ่ายขายทุกครั้ง เพื่อยืนยันเที่ยวบินและเวลาเดินทาง เที่ยวบินและรายการ อาจมีการเปลี่ยนแปลงตามการประกาศของสายการบิน โดยผู้จัดจะคำนึงถึงผลประโยชน์ของลูกค้าเป็นสำคัญ</p> | | | | | | |
| วันที่ | รายการ | เช้า | เที่ยง | เย็น | โรงแรม | |
| 1 | กรุงเทพฯ (สุวรรณภูมิ) – ฮ่องกง (เซ็กแล็บก็อก) – มาเก๊า (รถโค้ช) – วัดอาม่า - THE PARISIAN – THE VENETIAN MACAO - ร้านขนม - วิหารเซนต์ปอล – SENADO SQUARE – เมืองจูไห่ | X | ✈ | 🕒 | 3 STARS HOTEL หรือเทียบเท่า | |
| 2 | บ้านเกิด ดร.ชุนยัตเซ็น - ร้านยา - ร้านผ้าไหม – วัดผู่ไถว – จูไห่ฟิช เซอร์เกิร์ล - ถนนคู่รัก - ร้านหยก - สวนหยวนหมิง - ตลาดกงเป๋ย | 🕒 | 🕒 | 🕒 | 3 STARS HOTEL หรือเทียบเท่า | |
| 3 | เมืองจูไห่ – ฮ่องกง (รถโค้ช) - วัดเจ้าแม่กวนอิม สองฮ่า – โรงงาน จิวเวอร์รี่ - วัดแชกงหมิว - ซุปปิ้งย่านจิมซาจุ่ย – สนามบินฮ่องกง (เซ็กแล็บก็อก) – กรุงเทพฯ (สุวรรณภูมิ) | 🕒 | 🕒 <i>ห้ามย่าง</i> | ✈ | ---- | |

วันแรก กรุงเทพฯ (สุวรรณภูมิ) – ฮ่องกง (เซ็กแล็บก็อก) – มาเก๊า (รถโค้ช) – วัดอาม่า - THE PARISIAN – THE VENETIAN MACAO - ร้านขนม - วิหารเซนต์ปอล – SENADO SQUARE – เมืองจูไห่

05.00 น. คณะพร้อมกัน ณ สนามบินสุวรรณภูมิ อาคารผู้โดยสารขาออกระหว่างประเทศ ชั้น 4 เคาน์เตอร์สายการบิน THAI AIRWAYS (TG) โดยมีเจ้าหน้าที่ของบริษัทฯ คอยตรวจเช็คเอกสาร สัมภาระก่อนออกเดินทาง

08.00 น. นำท่านเดินทางสู่ ฮ่องกง โดยสายการบิน THAI AIRWAYS เที่ยวบินที่ TG 600 **(มีบริการอาหารบนเครื่อง) (1)**



11.45 น. เดินทางถึงสนามบินเซ็กแล็บก็อก เขตปกครองพิเศษฮ่องกง นำทุกท่านเข้าพิธีการตรวจคนเข้าเมือง หลังจากผ่านพิธีการตรวจคนเข้าเมืองเป็นที่เรียบร้อยแล้ว รับกระเป๋าสัมภาระ และเดินทางโดยรถโค้ชปรับอากาศ

****เวลาท้องถิ่นที่ฮ่องกงเร็วกว่าประเทศไทย 1 ชั่วโมง กรุณาปรับนาฬิกาให้ตรงกับเวลาท้องถิ่น เพื่อความสะดวกในการนัดเวลา****

จากนั้นนำท่านเดินทางสู่ มาเก๊า (MACAU) หรือ เอ้าเหมิน (รถโค้ชปรับอากาศ) ด้วยการเดินทางผ่านเส้นทางสะพาน Hong kong – Zhuhai – Macao Bridge สะพานมีความยาว 55 กิโลเมตร ซึ่งเป็นสะพานข้ามทะเลที่ยาวที่สุดในโลก สะพานดังกล่าวเปิดใช้งาน เมื่อวันที่ 23 ต.ค. 2561 ซึ่งเชื่อมระหว่างเขตบริหารพิเศษฮ่องกง กับเมืองจูไห่ของมณฑลกวางตุ้ง และเขตบริหารพิเศษมาเก๊าของจีน โดยสะพานเส้นทางนี้นับเป็นครั้งแรก ที่จะช่วยลดระยะเวลาการเดินทางจากฮ่องกง ไปยังจูไห่และมาเก๊า จากเดิม 3 ชั่วโมง ให้เหลือเพียงภายใน 1 ชั่วโมง มาเก๊า มีชื่อทางการว่า เขตบริหารพิเศษมาเก๊าแห่งสาธารณรัฐประชาชนจีน เป็นพื้นที่บนชายฝั่งทางใต้ของประเทศจีน เป็นเขตปกครองพิเศษของจีน โดยมีฐานะเป็น เขตบริหารพิเศษภายใต้หลักการ หนึ่งประเทศสองระบบ ผู้ที่อาศัยอยู่ในมาเก๊าส่วนใหญ่พูดภาษากวางตุ้งเป็นภาษาแม่ ภาษาจีนกลาง ภาษาโปรตุเกส และภาษาอังกฤษ ชาวมาเก๊า มีความหมายโดยกว้างๆ คือผู้ที่พำนักอาศัยถาวรอยู่ในมาเก๊า ส่วนในวงแคบ หมายถึง คนพื้นเมืองในมาเก๊าที่สืบทอดมาจากชาวโปรตุเกส มักจะผสมกับชาวจีนและบรรพบุรุษชาติอื่นๆ



จากนั้นนำท่านสู่ วัดอามา (A MA TEMPLE) หนึ่งในวัดสำคัญ ศักดิ์สิทธิ์ และเก่าแก่ที่สุดของมาเก๊า คนไทยคุ้นหูในชื่อศาลเจ้าแม่ทับทิม โด่งดังในการขอพรเรื่องหน้าที่การงาน การเงิน และความเป็นสิริมงคลแก่ชีวิต ใครที่ไปกราบไหว้ บูชา กลับมาชีวิตในการทำงาน การเงินก็จะดีขึ้น มีเทพศักดิ์สิทธิ์องค์ต่างๆ ซึ่งผสมผสานความเชื่อทางพุทธศาสนา ลัทธิเต๋า คติความเชื่อพื้นบ้าน วัฒนธรรมประเพณี และความศรัทธา โดยตัววัดมีความเก่าแก่อย่างมาก ทำให้มีคุณค่าทางประวัติศาสตร์ จึงทำให้วัดแห่งนี้ กลายเป็นหนึ่งในสถานที่ ที่กำหนดไว้ในศูนย์ประวัติศาสตร์แห่งมาเก๊า แต่เดิมเชื่อกันว่าที่มาของชื่อ มาเก๊า มา

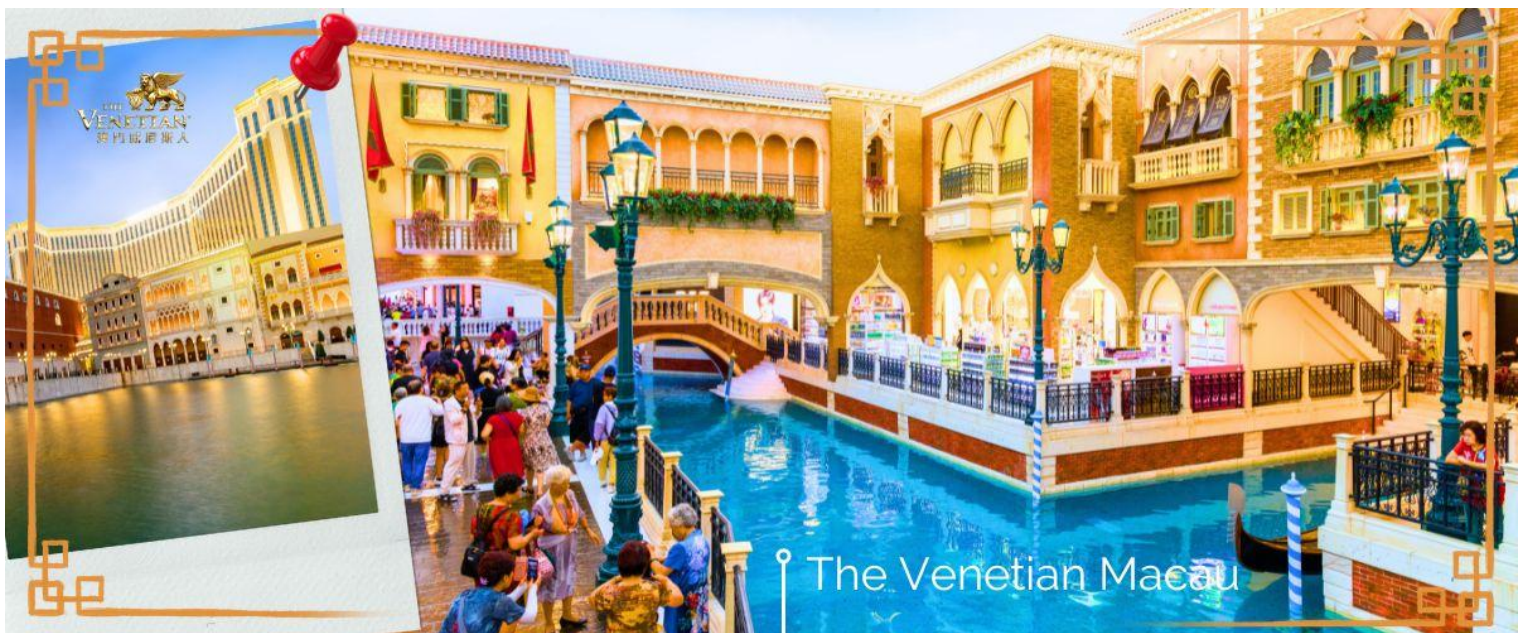


จากบริเวณวัดอามาแห่งนี้เอง โดยในอดีตจะมีอ่าวที่ชื่อว่า อาม่าก๊อก แปลว่า อ่าวของอามา จึงเพี้ยนมาเป็นชื่อ มาเก๊า ในปัจจุบันนั่นเอง ต่อมาในปี 2005 วัดอามา มาเก๊า ได้รับการขึ้นทะเบียนให้เป็นมรดกโลกโดย UNESCO ซึ่งตัววัดเองมีตำนานเล่าว่า มีเด็กสาวชื่อว่า หลินโม ซึ่งเป็นเด็กที่เฉลียวฉลาด สามารถหยั่งรู้ถึงความเจ็บไข้ได้ป่วยของผู้อื่น อยู่มาวันหนึ่ง หลินโม มีความคิดอยากจะข้ามมายังคาบสมุทรอ่าวเหมิน จึงขอติดเรือไปกับคนอื่นที่อยากจะข้ามฝั่งด้วยเช่นกัน แต่มีเหตุการณ์ไม่คาดคิด เกิดพายุโหมกระหน่ำ ทำให้เรือหลายลำที่เดินทางไปด้วย กันจมลงสู่ใต้ท้องทะเล ยกเว้นเรือที่มีหลินโม จนทำให้สามารถที่สามารเดินทางถึงฝั่งได้โดยสวัสดิภาพ และต่อมาเธอก็ได้มาเสียชีวิตลงบริเวณอ่าว A Ma วิญญาณของเธอก็มักจะคอยช่วยเหลือชาวประมงให้พ้นภัยอันตรายและปลอดภัย ผู้คนจึงเชื่อว่านางเป็นเทพธิดาแห่งท้องทะเล จึงได้สร้างวัดนี้ขึ้นเพื่ออุทิศให้แก่นางหลินโมจากนั้นนำท่านแวง ร้านขนม มาเก๊า ร้านค้าใหญ่ที่รวมสิ่งของพื้นเมืองที่มีเอกลักษณ์ของมาเก๊า เช่น ขนมผัวจำ เมียจ่า ลูกอมรสนม นอกจากนี้ ยังเป็นแหล่งรวมสินค้านำเข้าจากอเมริกาออสเตรเลียที่ราคาถูก เนื่องจากมาเก๊าเป็นเมืองปลอดภาษี

จากนั้นนำท่านถ่ายภาพกับ THE PARISIAN ประกอบด้วยโรงแรม ร้านอาหาร ร้านค้า และคาสิโนที่ทรูทราสไต้ลยุโรป การตกแต่งโดดเด่นด้วยหอไอเฟลจำลอง ขนาดครึ่งหนึ่งของหอไอเฟล ที่กรุงปารีส ประเทศฝรั่งเศส ทำให้เป็นหนึ่งในแลนด์มาร์กที่สำคัญของมาเก๊า



จากนั้นนำท่านสู่ THE VENETIAN โรงแรมหรูในมาเก๊า ภายในมีห้องพักรับรองหลายพันห้อง มีห้องคอมพิวเตอร์ขนาดใหญ่ให้บริการ และมีคาสิโนที่นักพนันและนักท่องเที่ยวระดับไฮโซมาเล่นกันเพื่อความสนุกสนาน มากกว่าเล่นเพื่อผลกำไร



ทรัพย์สินเชิงอบายมุข ตลอดจนมีแหล่งจับจ่ายระดับโลกรวมอยู่ในที่เดียวกัน และยังมีเรือคอนโดลาบริการสำหรับผู้ต้องการล่องเรือในบรรยากาศเวนิสจำลองด้วยเช่นกัน ในส่วนที่เป็นตัวตึก ซึ่งเป็นที่ตั้งของโรงแรม และคาสีโนนั้น กินพื้นที่มากถึง 980,000 ตารางเมตร สูง 40 ชั้น ภายในตัวอาคารทั้งหมด ถูกออกแบบตามสไตล์อิตาลีเลียน และที่โดดเด่นที่สุด คือเพดานที่วาดลวดลายเอาไว้อย่างวิจิตรงดงาม

จากนั้นนำท่านชม **วิหารเซนต์ปอล (RUINS OF ST. PAUL)** หรือ ซากประตูโบสถ์เซนต์ปอลคือด้านหน้าของโบสถ์มาแตร์เดออีที่ถูกก่อสร้างขึ้นในปี ค.ศ. 1602 – ค.ศ. 1640 ที่ถูกทำลายจากเหตุการณ์ไฟไหม้ในปี ค.ศ. 1835 และซากของวิทยาลัยเซนต์ปอลที่อยู่ถัดไปจากโบสถ์ ทั้งโบสถ์มาแตร์ เดออีเดิม วิทยาลัยเซนต์ปอล และป้อมปราการเป็นสิ่งปลูกสร้างของพระนิกายเยซูอิต และเข้าใจว่าเป็น ป้อมปราการ ของมาเก๊า ไกลๆ กันนั้นคือซากโบราณสถานของวิทยาลัยเซนต์ปอลที่เป็นหลักฐานของมหาวิทยาลัยแบบตะวันตกแห่งแรกในตะวันออกไกลที่มีหลักสูตรการสอนที่ละเอียด ทุกวันนี้ด้านหน้าของซากประตูโบสถ์เซนต์ปอลทำหน้าที่เป็นสัญลักษณ์ของแทนบูชาให้กับเมืองนี้



ผ่านชม **เซนาโด สแควร์ (SENADO SQUARE)** จตุรัสใจกลางเมืองมาเก๊า รายล้อมไปด้วยตึกรามบ้านช่องและโบสถ์สไตล์ยุโรปซึ่งได้รับอิทธิพลมาจากโปรตุเกส มีพื้นที่ทั้งหมด 3,700 ตารางเมตร เป็น 1 ใน 4 จตุรัสที่ใหญ่เป็นอันดับต้นๆของมาเก๊า และในปี 2005 จตุรัสแห่งนี้ถูกขึ้นทะเบียนเป็นมรดกโลก UNESCO World Heritage ทางเดินต่างๆตกแต่งด้วยกระเบื้องและหินโมเสสหลากสีเป็นลายคล้ายคลื่นทะเล มีร้านค้าเปิดกันอยู่ทั้งสองข้างทาง เป็นทางเดินคดเคี้ยวเลี้ยวไปตามทางที่จะไปยังจุดท่องเที่ยวต่างๆ



เย็น

📍 บริการอาหารเย็น ณ ภัตตาคาร (2)

ได้เวลาอันสมควร นำท่านเดินทางสู่ เมืองจูไห่ (ZHUHAI) เป็นเมืองที่มีอาณาบริเวณเขตมหาสมุทรใหญ่ ที่สุด มีเกาะมากที่สุด และมีแนวชายฝั่งทางทะเลยาวที่สุดใน ภูมิภาคสามเหลี่ยมปากแม่น้ำ จูเจียง ซึ่งตั้งอยู่ทางริมฝั่งตะวันตก ของปากแม่น้ำจูเจียง หรือแม่น้ำไข่มุกที่ไหลลงสู่ทะเลจีนใต้ใน มณฑลกว่างตุง ทางตอนใต้ของประเทศจีน

โรงแรมที่พัก

นำท่านเข้าสู่ที่พัก IRVINE HOLIDAY HOTEL หรือเทียบเท่า

วันที่สอง

บ้านเกิด ดร.ซุนยัตเซ็น - ร้านยา - ร้านผ้าไหม - วัดฝูโถว - จูไห่ฟิชเชอร์เกิร์ล - ถนนคูรัก - ร้านหยกสวนหยวนหมิง - ตลาดกงเป๋ย

เช้า

📍 บริการอาหารเช้า ณ ห้องอาหารของโรงแรม (3)

จากนั้นนำท่านเดินทางสู่ อนุสรณ์สถาน ดร.ซุนยัตเซ็น (Dr. Sun Yat-Sen Memorial Hall) ที่สร้างขึ้นเพื่อรำลึกถึง ดร.ซุนยัตเซ็น ซึ่งถือว่าเป็นบิดาของชาวจีน เป็นผู้ปลดปล่อยชาวจีนจากระบอบสมบูรณาญาสิทธิราชย์ ที่ปกครองประเทศจีนมาเป็นเวลาหลายพันปี โดยบ้านเกิดของเขานั้นก็อยู่ที่ เมืองเซียงซัน ในกวางเจา ภายในอนุสรณ์สถานนั้น เป็นหอประชุมขนาดใหญ่รูปทรงแปดเหลี่ยม ที่ได้รับการยกย่องว่าเป็นสถาปัตยกรรมชั้นเยี่ยม เพราะสร้างขึ้นโดยไม่มีเสากลางห้องที่จับบดบังสายตาของผู้ชมที่มองไปยังเวที ภายในหอประชุมนั้น มีประวัติของ ดร.ซุนยัตเซ็นได้ให้อ่านกัน และบริเวณด้านหน้าหอประชุมก็มีอนุสาวรีย์ของ ดร.ซุนยัตเซ็น ยืนเด่นเป็นสง่า เป็นจุดที่นักท่องเที่ยวทุกคนจะต้องเก็บรูปไปเป็นที่ระลึกอีกทั้งบริเวณรอบๆหอประชุมยังจัดทำเป็นสวนสาธารณะให้ประชาชนเข้ามาพักผ่อนหย่อนใจกัน

จากนั้นนำท่านแวะซื้อ ยาแก่น้ำร้อนลวก ร้านยา เป่าฟู่หลิง บัวทิมะ ยาประจำบ้านที่มีชื่อเสียง ท่านจะได้ชมการสาธิตการนวดเท้า ซึ่งเป็นอีกวิธีหนึ่งในการผ่อนคลายความเครียด และบำรุงการไหลเวียนของโลหิตด้วยวิธีธรรมชาติ และนำท่านแวะร้านผ้าไหม ซึ่งผ้าไหม เป็นอีกสินค้าของฝากของเมืองจีน ให้ชมความละเอียดอ่อนของผ้าไหม และเลือกซื้อสินค้าที่จากผ้าไหมที่มีเนื้อผ้าอันละเอียดอ่อน เช่น ผ้าห่ม เสื้อผ้า รองเท้า และอื่นๆ

กลางวัน

📍 บริการอาหารกลางวัน ณ ภัตตาคาร (4)

จากนั้นนำท่านสู่ วัดฝูโถว หรือวัดฝูถัวซาน (Putuoshan Temple) ดินแดนอันศักดิ์สิทธิ์ ของพระโพธิสัตว์กวนอิม พุทธศาสนิกายมหายาน พระโพธิสัตว์กวนอิมคืออวตารหนึ่งของพระอมิตาภพุทธเจ้า ซึ่งพระโพธิสัตว์กวนอิม เป็นมหาบุรุษมีวัตรธรรมโดยรวมกว้างขวางและออกแบบด้วยรูปแบบสถาปัตยกรรมโบราณแบบดั้งเดิม

จากนั้นนำท่านสู่ จูไห่ฟิชเชอร์เกิร์ล (Zhuhai Fishing Girl) หรือ สาวงามหวีหนี่ เป็นสถานที่ไฮไลท์ของเมืองจูไห่ ซึ่งเป็น



จุดท่องเที่ยวอีกจุดที่สำคัญ ของเมืองนี้ เป็นรูปหินแกะสลักหญิงสาวประมงยื่นชูไข่มุกยื่นออกไปในทะเล ดิตรีม ถนนคูรัก และที่เรียกว่าถนนคูรักเพราะว่าภายในบริเวณถนนริมชายหาดแห่งนี้ ได้มีการนำเก้าอี้ หรือ ม้านั่ง ซึ่งทำมาสำหรับ 2 คนเท่านั้น จึงตั้งชื่อว่า ถนนคูรัก

จากนั้นนำท่านสู่ **ร้านหยก** หยกในจีนโบราณจนมาถึงสมัยนี้ ยังมีความเชื่อว่าเป็นอัญมณีที่ล้ำค่าและหายาก บ่งบอกฐานะของสตรีในสมัยก่อน แต่ในสมัยนี้ เชื่อกันว่าหยกสีเขียวนั้นเหนียวนาโชคและความร่ำรวย ดังคำกล่าวที่ว่า “สีเขียวเหนียวทรัพย์” ถือเป็น การเสริมฮวงจุ้ยที่ดีของผู้สวมใส่อิสระให้ท่านได้เรียนรู้ชนิดของหยกและเลือกซื้อตามใจชอบ



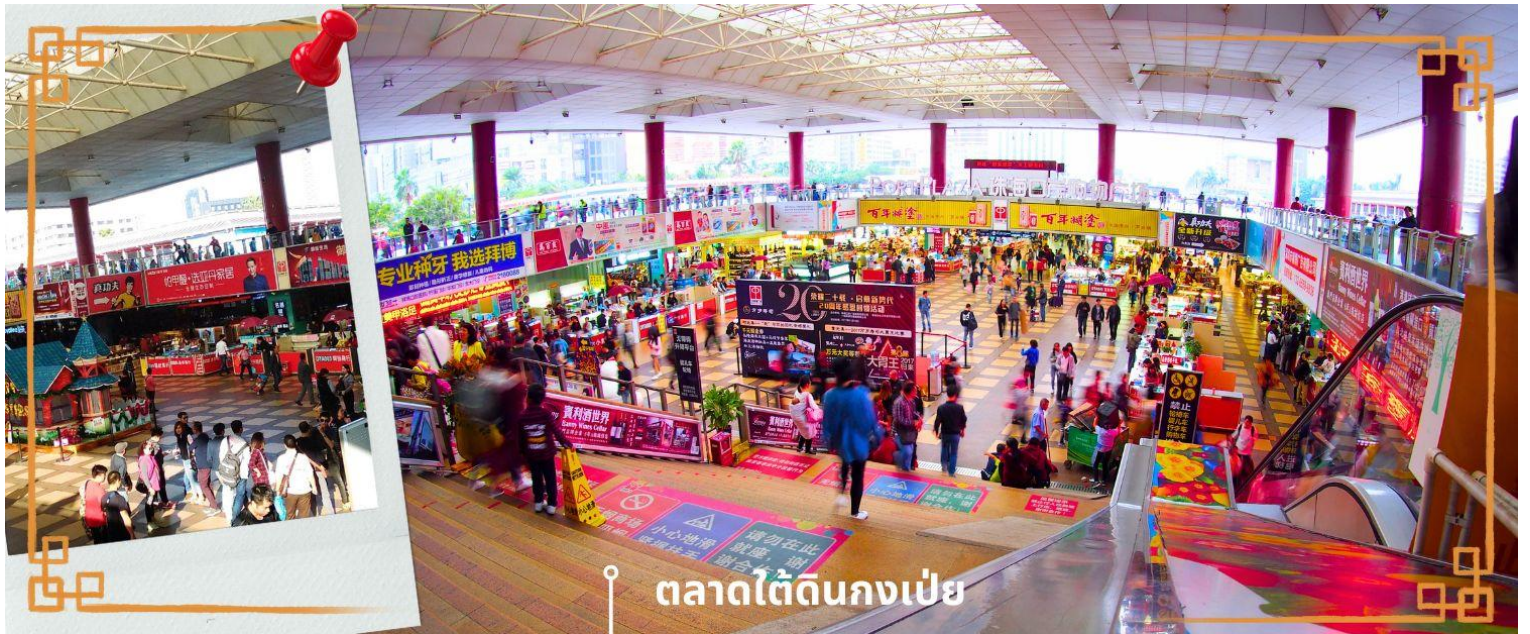
สาวงามหวีหน้ Zhuhai Fishing Girl

จากนั้นนำท่านสู่ **สวนหยวนหมิง หรือ พระราชวังจำลองหยวนหมิง** ตั้งอยู่ ณ ใจกลางหุบเขาซิลิน เมืองจูไห่ สร้างขึ้นเลียนแบบพระราชวังหยวนหมิง ณ กรุงปักกิ่ง สิ่งก่อสร้างต่างๆ มากกว่า 100 ชิ้น มีขนาดเท่าของจริงในอดีตทุกชิ้น อาทิ เสาหินคู่ สะพานข้ามธารทอง ประตูตึกง ตำหนักเจิ้งตักวางหมิง สะพานเก้าเหลี่ยม สวนแห่งนี้โอบล้อมด้วยขุนเขาที่เขียวชอุ่ม และมีพื้นที่ครอบคลุมทะเลสาบขนาดมหึมา ซึ่งมีขนาดเท่ากับสวนเดิมในกรุงปักกิ่ง และยังมีการเพิ่มเติมและตกแต่งสวนที่เป็นศิลปะแบบตะวันตกผสมกับศิลปะจีน



สวนหยวนหมิง หรือ พระราชวังจำลองหยวนหมิง

จากนั้นนำท่าน **อิสระช้อปปิ้งตลาดใต้ดินกงเป่ย** ตั้งอยู่ติดชายแดนมาเก๊า เป็นศูนย์การค้าติดแอร์ ที่มีร้านค้ามากกว่า 5,000 ร้านค้า มีสินค้าให้ท่านเลือกมากมาย เช่น สินค้าก๊อปปี้แบรนด์เนมต่างๆ ไม่ว่าจะ เป็นเสื้อผ้า รองเท้า กระเป๋า นาฬิกา ของเด็กเล่น ฯลฯ ที่นี่ มีสินค้าให้เลือกซื้อหลากหลาย จึงเป็นที่นิยมมากของชาวมาเก๊าและฮ่องกง เนื่องจากสินค้าที่นี่มีคุณภาพและราคาถูก



ตลาดใต้ดินกงเป๋ย

เย็น

📍 บริการอาหารเย็น ณ ภัตตาคาร (5)

โรงแรมที่พัก

นำท่านเข้าสู่ที่พัก IRVINE HOLIDAY HOTEL หรือเทียบเท่า

วันที่สาม

เมืองจูไห่ - ฮองกง (รถโค้ช) - วัดเจ้าแม่กวนอิม ฮองฮำ - โรงงานจิวเวอรี่ - วัดแชกงหมิว - อีสระช้อปปีง ย่านจิมซาจุ่ย - สนามบินฮองกง (เช็กแล็บก็้อก) - กรุงเทพฯ (สุวรรณภูมิ)

เช้า

📍 บริการอาหารเช้า ณ ห้องอาหารของโรงแรม (6)

ได้เวลาอันสมควร นำท่านเดินทางกลับสู่ฮองกง (ด้วยรถโค้ช)

จากนั้นนำท่านเดินทางสู่ วัดเจ้าแม่กวนอิมฮองฮำ (HUNG HOM KWUN YUM TEMPLE) เป็นหนึ่งในวัดที่ชาวฮองกงนั้นเลื่อมใสกันมาก ด้วยความที่เจ้าแม่กวนอิมนั้นเป็นเทพเจ้าแห่งความเมตตา ฉะนั้นเมื่อใครมีทุกข์ร้อนอะไรก็มักจะมากราบไหว้ขอพรให้เจ้าแม่นั้นช่วยเหลือ วัดนี้ถูกสร้างขึ้นในปี ค.ศ.1873 ในช่วงสงครามโลกครั้งที่ 2 มีการปล่อยระเบิดลงบริเวณวัดฮองฮำหลายต่อหลายครั้ง ทำให้มีผู้บาดเจ็บและล้มตายมากมาย แต่ชาวบ้านที่หนีเข้าไปหลบภัยในวัดนี้ก็กลับปลอดภัยและตัววัดก็ไม่ได้ได้รับความเสียหายจากเหตุการณ์ทั้งระเบิดอย่างน่าอัศจรรย์ และวันสำคัญอีกวันหนึ่งที่คนหลังไหลมาไหว้ขอพรอย่างไม่ขาดสาย และรอคอยเป็นประจำทุกปี ก็คือ "วันเปิดทรัพย์" หรือ วันยืมเงินเทพเจ้า เป็นวันที่จะมาขอพรและยืมเงินเจ้าแม่กวนอิม ซึ่งตรงกับวันที่ 26 นับจากวันตรุษจีน ซึ่งพิธีนี้ใน 1 ปี มีเพียงครั้งเดียวเท่านั้น



วัดเจ้าแม่กวนอิมฮองฮำ

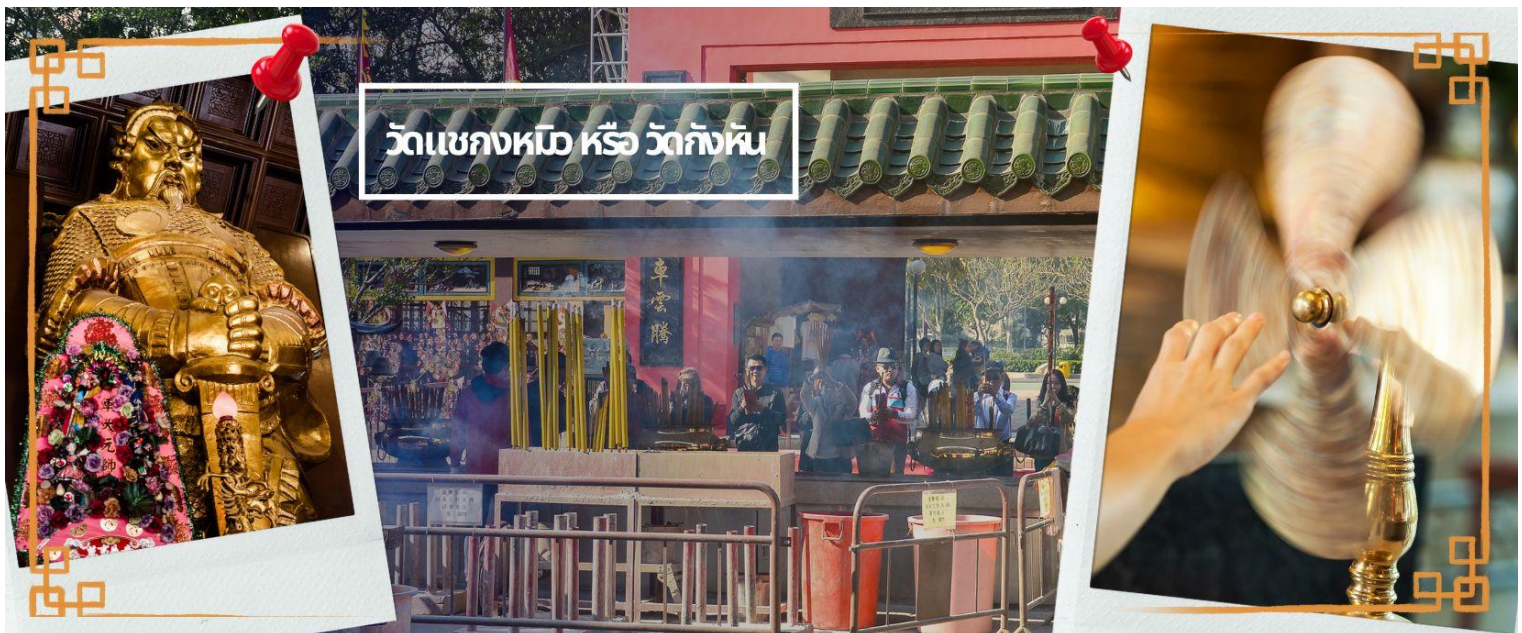
จากนั้นนำท่านชม **โรงงานจิวเวอรี่** ซึ่งเป็นโรงงานที่มีชื่อเสียงที่สุดของฮ่องกงในเรื่องการออกแบบเครื่องประดับ อาทิเช่น จี้ และแหวนกำหันทน์ ที่สวยงามโดดเด่นไม่เหมือนใคร ซึ่งถือกำเนิดขึ้นที่นี่และมีชื่อเสียงที่สุดใช้เป็นเครื่องประดับติดตัว และเสริมดวงชะตา สินค้าทุกชิ้นมีเอกสารรับประกันคุณภาพเปลี่ยน ซ่อม ใต้ตลอดอายุการใช้งาน หากเกิดการชำรุดจากสินค้า ไม่ใช่อุบัติเหตุ



กลางวัน

📍 บริการอาหารกลางวัน ณ ภัตตาคาร (7) เมนูพิเศษ : ทานย่างสไตล์ฮ่องกง

จากนั้นนำท่านเดินทางไป **วัดแชกงหมิว หรือ วัดกังหัน (CHE KUNG TEMPLE)** วัดแชกงสร้างขึ้นเพื่อเป็นอนุสรณ์เพื่อรำลึกถึงตำนานแห่งนักรบราชวงศ์ซ่ง มีนามว่า “แช กง” แม่ทัพปราบศึก ผู้คนทั่วทุกดินแดนต่างยำเกรงในกำลังพลอันกล้าหาญแข็งแกร่งของแม่ทัพแชกง เป็นวัดเก่าแก่ที่มีความศักดิ์สิทธิ์มาก มีอายุกว่า 300 ปีตั้งอยู่ในเขต SHATIN มีประวัติเล่าต่อกันมาว่า ขณะที่แม่ทัพปราบศึกอยู่นั้น ทุกแคว้นเขตแดนแผ่นดินใหญ่ต่างก็ยำเกรงต่อกำลังพลที่กล้าหาญในกองทัพ



ของท่าน ยามที่ออกรบเพื่อดำเนินศึกศัตรูทุกทิศทาง ทุก ๆ ครั้ง ท่านใช้สัญลักษณ์รูปกำหันทน์ 4 ใบพัดติดไว้ด้านหลังศึกนำขบวนในกองทัพ เหล่าทหารกล้ามีความเชื่อว่าเมื่อพก พาสัญลักษณ์รูปกำหันทน์นี้ไป ณ ที่ใด ๆ กำหันทน์นี้จะช่วยเสริมสิริมงคล นำพาแต่ความโชคดี มีอำนาจเข้มแข็ง เสริมกำลังใจให้แก่กองทัพของท่าน ชื่อเสียงในการนำทัพสู้ศึกของท่านจึงเป็นตำนานมาจนทุกวันนี้ ปัจจุบันวัดแชกง จึงเป็นสถานที่สักการะเคารพ ขอพร ท่านแชกง โดยมีสัญลักษณ์เป็นกำหันทน์นำโชคนั่นเอง 🌀 การหมุนกำหันทน์นำโชคที่ตั้งอยู่ในวัด เพื่อจะได้หมุนเวียนชีวิตของเราและครอบครัวให้มีความเจริญก้าวหน้าด้าน

หน้าที่การงาน โชคลาภ ยศศักดิ์ และถ้าหากคนที่ดวงไม่ดีมีเคราะห์ร้ายก็ถือว่าเป็นการช่วยหมุนปิดเป่าเอาสิ่งร้ายและไม่ดีออกไปให้หมด ในองค์กั๊งหันนำโชคมี 4 ใบพัด คือพร 4 ประการ ได้แก่ สุขภาพร่างกายแข็งแรง, เดินทางปลอดภัย, สมความปรารถนา และเงินทองไหลมาเทมา ในทุกๆวันที่ 2 ของเดือนแรกตามปฏิทินจีนชาวฮ่องกงและนครกัวจิงจะมาวัดนี้เพื่อถวายกั๊งหันลมเพราะเชื่อว่ากั๊งหันจะช่วยพัดพาสิ่งชั่วร้ายและโรคภัยไข้เจ็บออกไปจากตัวและนำพาแต่ความโชคดีเข้ามาแทน

จากนั้นเดินทางสู่แหล่งช้อปปิ้ง ย่านจิมซาจู้ (TSIM SHA TSUI) สัมผัสบรรยากาศร้านเสื้อผ้า ร้านอาหาร และร้านขายเครื่องประดับที่แข่งกันเรียกลูกค้าตลอดถนนที่มีทั้งสินค้าหรูหราและอุปกรณ์อิเล็กทรอนิกส์ ตั้งอยู่บนถนนนาธาน ถนนทอดยาวตั้งแต่ จิมซาจู้ จนถึงย่าน ปรีนซ์เอ็ดเวิร์ด เต็มไปด้วยร้านค้าต่างๆมากมายทั้งเสื้อผ้าแบรนด์เนมระดับ HI-END ชื่อดังทั่วโลก ห้างสรรพสินค้าที่ทันสมัย จากถนนนาธานไปที่ถนนแคนตัน ท่านจะตื่นตาตื่นใจไปกับเอาต์เล็ตแบรนด์ที่เรียงติดกันเป็นแถบ นอกจากนี้ยังมี HARBOUR CITY ศูนย์การค้ายักษ์ใหญ่ของฮ่องกง ซึ่งมีร้านค้ากว่า 450 ร้านรวมอยู่ที่นี้ และมี SHOPPING COMPLEX ขนาดใหญ่ชื่อ OCEAN TERMINAL ซึ่งประกอบไปด้วยห้างสรรพสินค้าเรียงรายกันอยู่ และมีทางเชื่อมติดต่อกันสามารถเดินทะเลถึงกันได้ให้แบรนด์ดังมากมายให้ท่านได้เลือกซื้อ ไม่ว่าจะเป็น COACH, LONGCHAMP, LOUIS VUITTON, HEMES, PRADA, GIORDANO, BOSSINI และอีกมากมาย ทางด้านตะวันออก จะมีบาร์และร้านอาหารริมน้ำจำนวนมากให้ท่านได้ผ่อนคลายหลังจากการเดินทางช้อปปิ้ง ให้พักจิบกาแฟหรือรับประทานอาหารมื้อเที่ยง ชมวิวของอ่าววิกตอเรีย เดินเล่นบริเวณใกล้ๆ จิมซาจู้เริ่มต้นจากหอนาฬิกาสมัยอาณานิคม แถวนีมีทัศนียภาพที่สวยงามที่สุดแห่งหนึ่งสำหรับการชมวิวดมแนวท่าเรือของเกาะฮ่องกง จิมซาจู้ยังอยู่ใกล้กับพิพิธภัณฑ์และแหล่งท่องเที่ยวทางวัฒนธรรมของฮ่องกง อย่างเช่น พิพิธภัณฑ์อวกาศและพิพิธภัณฑ์ศิลปะ เป็นตัวเลือกให้ท่านไปเยี่ยมชมได้อีกด้วย



สมควรแก่เวลานำคณะออกเดินทางสู่สนามบินฮ่องกงเพื่อเดินทางประเทศไทย

18.55 น. ออกเดินทางโดยสายการบิน THAI AIRWAYS เที่ยวบินที่ TG 639 (มีบริการอาหารบนเครื่อง) (8)
20.40 น. ถึงท่าอากาศยานนานาชาติสุวรรณภูมิโดยสวัสดิภาพ

ทัวร์ลงร้านรัฐบาล

ร้านช้อปปิ้งที่ทางรัฐบาลกำหนดให้ทัวร์ลง
ตามที่ระบุรายการทัวร์ ขอความร่วมมือให้นักท่องเที่ยวลงทุกร้าน
ใช้เวลาประมาณ 45 นาที - 1.30 ชั่วโมง

รายการทัวร์นี้จัดให้เฉพาะลูกค้าที่ประสงค์จะท่องเที่ยว
ตามรายการของทัวร์ทุกวันเท่านั้น หากท่านประสงค์ไม่เข้าเยี่ยมชมสินค้า
ขอชำระค่าทัวร์เพิ่ม ร้านละ **1,500** บาท



รายการท่องเที่ยวนี้ อาจเปลี่ยนแปลงหรือสลับสถานที่ท่องเที่ยว ได้ตามความเหมาะสม
อันเกิดจากปัจจัยภายนอก เช่น สภาพอากาศ และความล่าช้าของเที่ยวบิน และอื่นๆ
โดยบริษัทฯ ผู้จัด จะคำนึงถึงผลประโยชน์ของลูกค้าเป็นสำคัญ

ราคาทัวร์ไม่รวมค่าทิปไกด์ท้องถิ่นและคนขับรถ
ท่านละ 1,500 บาท ตลอดการเดินทาง
หัวหน้าทัวร์ไทย แล้วแต่ความพึงพอใจในการบริการ

อย่าลืม

อ่านเพื่อทำความเข้าใจเงื่อนไขการจองทัวร์

| อัตราค่าบริการ | | |
|---|---|-----------|
| วันที่เดินทาง | ห้องเตียงคู่ นอน 2-3 ท่าน เด็กพักกับผู้ใหญ่ 2 ท่าน | พักเดี่ยว |
| มีนาคม 2568 | | |
| วันที่ 1-3 มีนาคม 2568 | 15,899 บาท | 2,900 บาท |
| วันที่ 8-10 มีนาคม 2568 | 15,899 บาท | 2,900 บาท |
| วันที่ 22-24 มีนาคม 2567 | 15,899 บาท | 2,900 บาท |
| ราคาเด็กอายุไม่ถึง 2 ขวบ = INFANT 6,900 บาท | | |



อัตราค่าบริการรวม

- ✓ ค่าตัวเครื่องบินไป-กลับเส้นทางตามรายการระบุชั้นทัศน اجر (ต้องไป-กลับพร้อมคณะเท่านั้น)
- ✓ ค่าภาษีสนามบินและค่าภาษีน้ำมันเชื้อเพลิงแล้ว และทางบริษัทขอเก็บเพิ่มในกรณีที่สายการบินมีการปรับค่าธรรมเนียมเพิ่ม ก่อนการเดินทาง
- ✓ ค่าสัมภาระน้ำหนักท่านละ 20 กก. โหลดใต้ท้องเครื่องบิน และสำหรับถือขึ้นเครื่อง 7 กก.
- ✓ ค่าที่พักตามระบุในรายการ
- ✓ ค่าอาหารตามรายการระบุ
- ✓ ค่ารถรับ-ส่งนำเที่ยวตามรายการ และ ค่าเข้าชมสถานที่ตามรายการระบุ
- ✓ ค่าบริการหัวหน้าทัวร์ที่ชำนาญเส้นทางนำท่านท่องเที่ยวตลอดรายการในต่างประเทศ
- ✓ ประกันอุบัติเหตุระหว่างการเดินทาง วงเงินท่านละ 1,000,000 บาท (เงื่อนไขตามกรมธรรม์)
- ✓ ภาษีมูลค่าเพิ่ม 7% และภาษีหัก ณ ที่จ่าย 3% (แค่ค่าบริการเท่านั้น)



อัตราค่าบริการไม่รวม

- ✗ ค่าใช้จ่ายส่วนตัว อาทิ ค่าทำหนังสือเดินทาง, ค่าโทรศัพท์ส่วนตัว, ค่าช้อปปิ้ง, มินิบาร์ในห้องพัก , รวมถึงค่าอาหารและเครื่องดื่มที่สั่งเพิ่มนอกเหนือรายการ
- ✗ ค่าสัมภาระที่หนักเกินสายการบินกำหนด (ปกติ 20 กก.)
- ✗ ค่าทิปไกด์ท้องถิ่นและคนขับรถ ท่านละ 1,500 บาท **ค่าทิปหัวหน้าทัวร์ไทย แล้วแต่ความพึงพอใจในการบริการ**



เงื่อนไขการจอง และชำระเงิน

ชำระมัดจำในวันจองที่นั่งละ **5,000 บาท** พร้อมหนังสือเดินทาง (หรือสำเนา) ส่วนที่เหลือชำระทั้งหมดอย่างน้อย 20 วันก่อนการเดินทาง

กรุ๊ปที่เดินทางช่วงวันหยุด หรือเทศกาลที่ต้องการันต์มัดจำกับสายการบินหรือผ่านตัวแทนในประเทศหรือ ต่างประเทศ รวมถึงเที่ยวบินพิเศษ เช่น Charter Flight, Extra Flight ทางบริษัทฯ ขอสงวนสิทธิ์ไม่คืนเงินค่าทัวร์ทั้งเต็มจำนวนหรือบางส่วน ในกรณีที่ท่านจองแล้วยกเลิกหรือเลื่อนการเดินทาง





ข้อควรทราบ



ทางบริษัทฯ ขอสงวนสิทธิ์ความรับผิดชอบใด ๆ ทั้งสิ้นในกรณีดังต่อไปนี้



หากเกิดกรณีความล่าช้าจากสายการบิน, การประท้วง, การนัดหยุดงาน, การก่อจลาจล, การปิดด่าน, ภัยธรรมชาติ หรือกรณีผู้ที่ท่านถูกปฏิเสธการเข้าหรือออกเมืองจากเจ้าหน้าที่ตรวจคนเข้าเมืองหรือเจ้าหน้าที่กรมแรงงานทั้งจากไทยและต่างประเทศ ซึ่งอยู่นอกเหนือความรับผิดชอบของบริษัทฯ



หากท่านใช้บริการของทางบริษัทฯ ไม่ครบ อาทิ ไม่เที่ยวบางรายการ, ไม่ทานอาหารบางมื้อ เพราะค่าใช้จ่ายทุกอย่างทางบริษัทฯ ได้ชำระค่าใช้จ่ายให้ตัวแทนต่างประเทศแบบเหมาขนาดก่อนออกเดินทางแล้ว



หากเกิดทรัพย์สินสูญหายจากการโจรกรรมและ/หรือ เกิดอุบัติเหตุสูญหายที่เกิดจากความประมาทของตัวนักท่องเที่ยวเอง



ตัวเครื่องบินเป็นตัวราคาพิเศษ หากท่านไม่เดินทางพร้อมคณะไม่ว่าจะด้วยเหตุใดก็ตาม ไม่สามารถนำมาเลื่อนวันเดินทางหรือคืนเงินได้



เนื่องจากตัวเครื่องบินเป็นรูปแบบหมู่คณะระบบจะทำการ Random ไม่สามารถเลือกที่นั่งได้ ท่านอาจจะไม่ได้ที่นั่งติดกัน แต่สามารถแจ้งความต้องการต่อที่หน้าเคาน์เตอร์สายการบินเท่านั้น



เงื่อนไขการยกเลิก



ยกเลิกก่อนเดินทาง 45 วันขึ้นไป ผู้จัดจะคืนค่ามัดจำให้เต็มจำนวน โดยอาจมีค่าใช้จ่ายที่เกิดขึ้นจริงไม่สามารถคืนได้ ยกเว้นทัวร์ที่เดินทางตรงวันหยุดเทศกาล, วันหยุดนักขัตฤกษ์ จะต้องแจ้งยกเลิกก่อนเดินทาง 60 วันขึ้นไป



ยกเลิกการเดินทาง น้อยกว่า 45 วันก่อนวันเดินทาง ผู้จัดจะไม่คืนเงินมัดจำค่าทัวร์ และหรือ เรียกเก็บค่าใช้จ่ายที่เกิดขึ้นจริง เช่น ค่าบัตรโดยสาร, ค่าโรงแรม, ค่าจอร์นอาหาร หรืออื่นๆ



ยกเลิกการเดินทาง หลังจากกรุปเต็มหรือปิดการขายแล้ว ผู้จัดจะเรียกเก็บค่าใช้จ่ายที่เกิดขึ้นจริง เช่น ค่าบัตรโดยสาร, ค่าโรงแรม, ค่าจอร์นอาหาร, ค่าเสียโอกาสในการขาย และอื่นๆ

การแจ้งยกเลิกการเดินทาง, เลื่อนวันเดินทาง, หรือไม่เดินทางในวันเดินทางที่ทำการจองไว้ ผู้จัดถือเป็นการยกเลิกทั้งสิ้น

สำคัญมาก

หนังสือเดินทาง (Passport) ต้องมีอายุเหลือใช้งานอย่างน้อย 6 เดือน บริษัทฯไม่รับผิดชอบหากอายุหนังสือเดินทางของท่านเหลือไม่ถึง และไม่สามารถเดินทางออกนอกประเทศได้



หากท่านไม่ได้ถือหนังสือเดินทางไทย โปรดสอบถาม
เงื่อนไข การเดินทางและ เงื่อนไขวีซ่า